



GROUTTECH



Kleurenoverzicht Palette des couleurs

**Gekleurde kunststof chips
(doorsnede ± 5 en ± 2 mm), 1 kleur
Chips synthétiques colorés
(± 5 et ± 2 mm de diamètre), 1 couleur**

**Gekleurde kunststof chips
(doorsnede ± 5 mm), marmereffect
Chips synthétiques colorés
(± 5 mm de diamètre), effet marbre**

Gekleurde kunststof chips

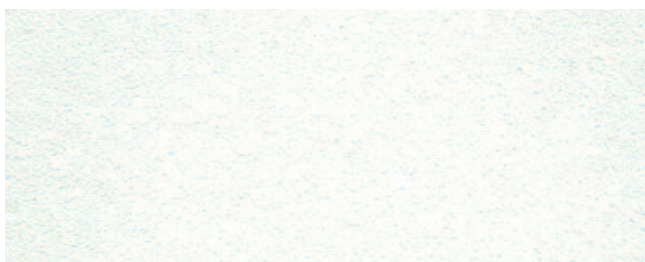
(doorsnede ± 5 mm en ± 2 mm), 1 kleur

De hieronder afgebeelde kleuren zijn in vergaande mate overeenkomstig de basiskleuren. Geringe kleurafwijkingen zijn echter mogelijk als gevolg van spreiding in de grondstoffen.



F 113 = 5 mm ■ F 113-1 = 2 mm

lichtbeige / beige clair



F 150 = 5 mm ■ F 150-1 = 2 mm

wit / blanc



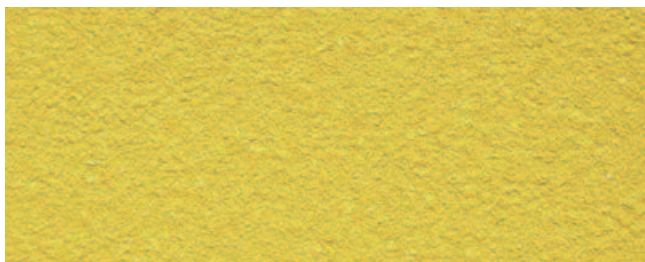
F 249 = 5 mm ■ F 249-1 = 2 mm

zwart / noir



F 304 = 5 mm

geeloranje / jaune orange



F 355 = 5 mm ■ F 355-1 = 2 mm

maisgeel / jaune maïs



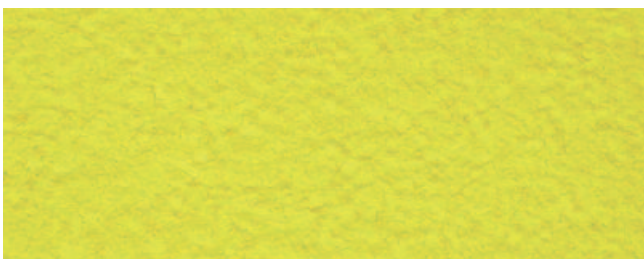
F 357 = 5 mm ■ F 357-1 = 2 mm

zandgeel / jaune sable

Chips synthétiques colorés

(± 5 mm et ± 2 mm de diamètre), 1 couleur

Les couleurs ici représentées se rapprochent le plus possible des couleurs standards. De légères variations de couleurs sont néanmoins possibles à cause des variations des matières premières.



F 358 = 5 mm

geel / jaune



F 365 = 5 mm ■ F 365-1 = 2 mm

pastelgeel / jaune pastel



F 403 = 5 mm

oranje / orange



F 407 = 5 mm ■ F 407-1 = 2 mm

lichtrood / rouge clair



F 410 = 5 mm

roze / rose



F 411 = 5 mm ■ F 411-1 = 2 mm

pastelroze / rose pastel

Gekleurde kunststof chips (doorsnede ± 5 mm en ± 2 mm), 1 kleur



F 415 = 5 mm ■ F 415-1 = 2 mm

violet / violette



F 456 = 5 mm ■ F 456-1 = 2 mm

pastelrood / rouge pastel



F 457 = 5 mm ■ F 457-1 = 2 mm

beigerood / rouge beige



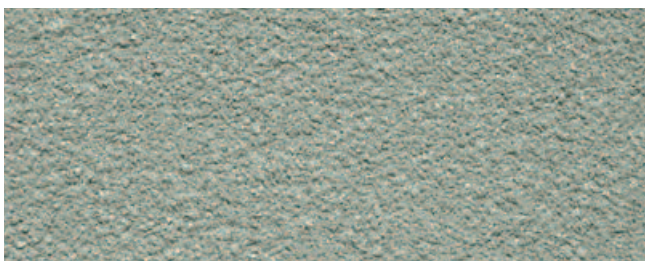
F 470 = 5 mm ■ F 470-1 = 2 mm

donkerrood / rouge foncé



F 505 = 5 mm ■ F 505-1 = 2 mm

pastelgrijs / gris pastel



F 544 = 5 mm ■ F 544-1 = 2 mm

donkergrijs / gris foncé

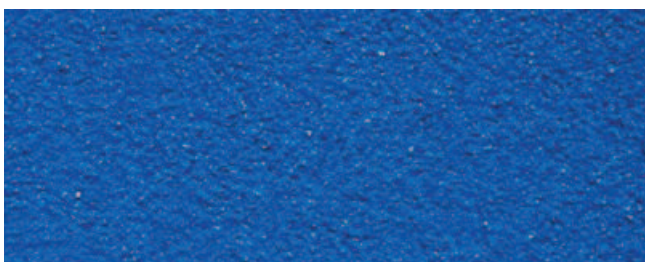
Chips synthétiques colorés

(± 5 mm et ± 2 mm de diamètre), 1 couleur



F 545 = 5 mm

lichtgrijs / gris clair



F 602 = 5 mm ■ F 602-1 = 2 mm

signaalblauw / bleu de sécurité



F 608 = 5 mm

pastelblauw / bleu pastel



F 628 = 5 mm

roodlila / lilas rouge



F 650 = 5 mm

blauwgrijs / gris bleu



F 654 = 5 mm ■ F 654-1 = 2 mm

lichtblauw / bleu clair

Gekleurde kunststof chips (doorsnede \pm 5 mm en \pm 2 mm), 1 kleur



F 701 = 5 mm ■ F 701-1 = 2 mm

pastelgroen / vert pastel



F 703 = 5 mm

loofgroen / vert feuillage



F 709 = 5 mm

lichtgroen / vert clair



F 767 = 5 mm ■ F 767-1 = 2 mm

varengroen / vert fougère



F 801 = 5 mm

bruinbeige / beige brun



F 872 = 5 mm ■ F 872-1 = 2 mm

lichtbruin / brun clair

Chips synthétiques colorés

(± 5 mm et ± 2 mm de diamètre), 1 couleur



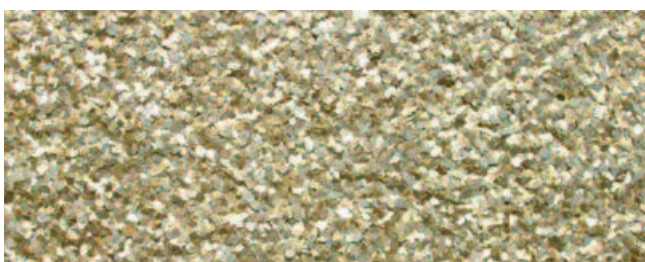
F 875 = 5 mm ■ F 875-1 = 2 mm

pastelbruin / brun pastel



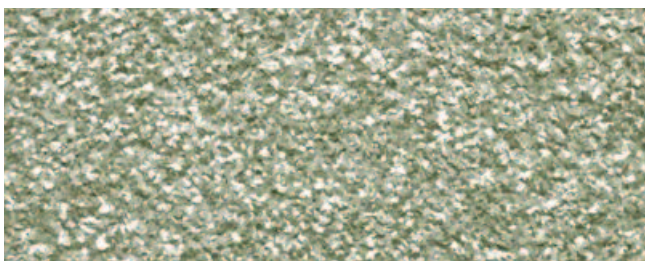
F 880 = 5 mm ■ F 880-1 = 2 mm

nootbruin / brun noix



F gold = 2 mm

goudkleurig / couleur dorée

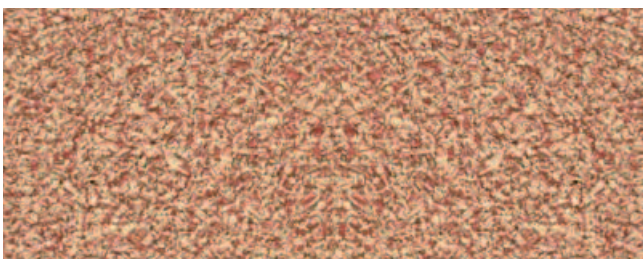


F silber = 2 mm

zilverkleurig / couleur argentée

Gekleurde kunststof chips (doorsnede ± 5 mm), marmereffect

De hieronder afgebeelde kleuren zijn in vergaande mate overeenkomstig de basiskleuren. Geringe kleurafwijkingen zijn echter mogelijk als gevolg van spreiding in de grondstoffen.



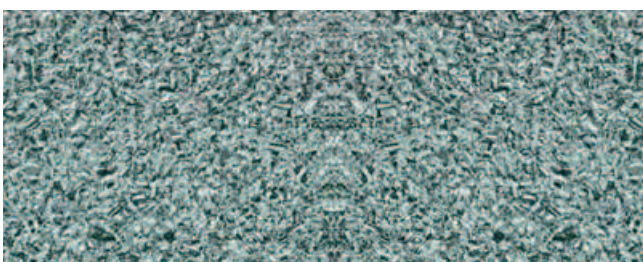
M 083

marmer donkerrood / rouge marbre foncé



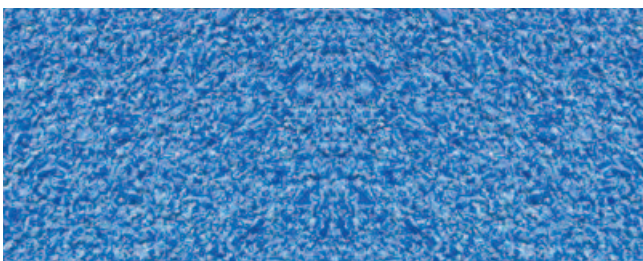
M 093

marmerrood / rouge marbre



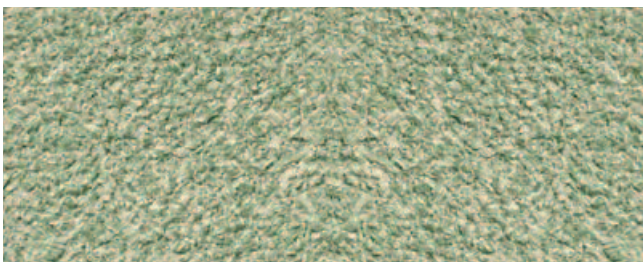
M 133

marmer donkergrijs / gris marbre foncé



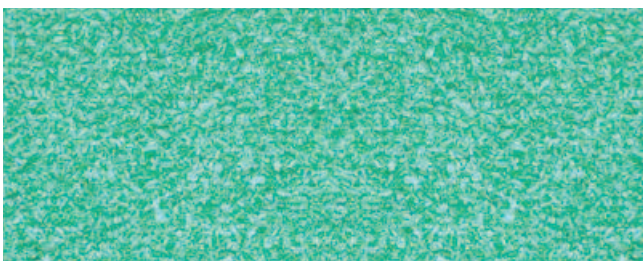
M 153

marmerblauw / bleu marbre



M 173

marmer donkergroen / vert marbre foncé



M 203

marmergroen / vert marbre

Chips synthétiques colorés

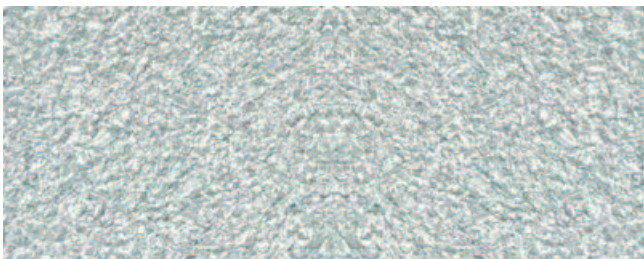
(± 5 mm de diamètre), effet marbre

Les couleurs ici représentées se rapprochent le plus possible des couleurs standards. De légères variations de couleurs sont néanmoins possibles à cause des variations des matières premières.



M 213

marmergeel / jaune marbre



M 223

marmergrijs / jaune gris

Deze uitgave is met grote zorgvuldigheid opgesteld en tot stand gekomen. Druk- type- en zetfouten zijn echter voorbehouden. Zie ook de algemene voorwaarden van Grouttech.

Cette publication a été établie avec la plus grande attention. En imprimant des fautes sont encore possibles. Voyez nos conditions générales de vente Grouttech.



Bouwchemische producten

- Betonreparatie-
en betonspuitmortels
- Krimparme mortels
- Injectieharsen
- Kunststofvloeren
- Waterdichtingssystemen
- Chape additieven
- Dämmers en trasskalk-
mortels

Nederland / Pays-Bas

Voltweg 2
8071 CZ Nunspeet
Postbus 57
8070 AB Nunspeet
Telefoon +31 (0)341 25 17 34
Fax +31 (0)341 25 46 14
info@grouttech.nl
www.grouttech.nl

Produits du bâtiment et du G.C.

- Mortiers de scellement,
de réparation de béton
et de projection
- Systèmes d'étanchéité
- Résines d'injection
et de revêtement de sols
- Additifs pour chapes
- Dämmers et mortiers
de trass-chaux

België / Belgique

Zoning Industriel Nord IV
Rue Victor Bocqué straat 11
9300 Aalst
Téléphone +32 (0)53 77 48 28
Fax +32 (0)53 77 47 58
info@grouttech.be
www.grouttech.be